

Calentador Eléctrico para Piscina o Jacuzzi



MANUAL DE USUARIO

CONSUMO DE ENERGIA

1. En Operación: 11 kw/h
 2. En Modo Espera: 0.0
- Modelo: 11kw 220 volts



2. Índice

1. Portada
2. Índice e Introducción
3. Partes del equipo
4. Instalando el equipo
5. Funcionamiento
6. Solución de problemas
7. Garantía

2.1 Introducción

Gracias por adquirir nuestro Calentador eléctrico modelo 11kw con capacidad máxima de calentamiento para 15000 lts. Por recirculación.

Por favor tómese un tiempo para leer este manual o hágalo llegar a la persona que instalara el calentador esto ayudara a una buena instalación y un correcto funcionamiento

Este calentador puede servirle por más de 25 años debido que está fabricado con componentes que no acumulan sarro ni oxido, no necesita ningún tipo de mantenimiento, caldera y gabinete de acero inoxidable, la única parte que podría necesitar cada 5 años aproximadamente serían las resistencias eléctricas de venta común solo deberá pedirla así: resistencia rosca de 1 pulgada 6000 watts a 220volts

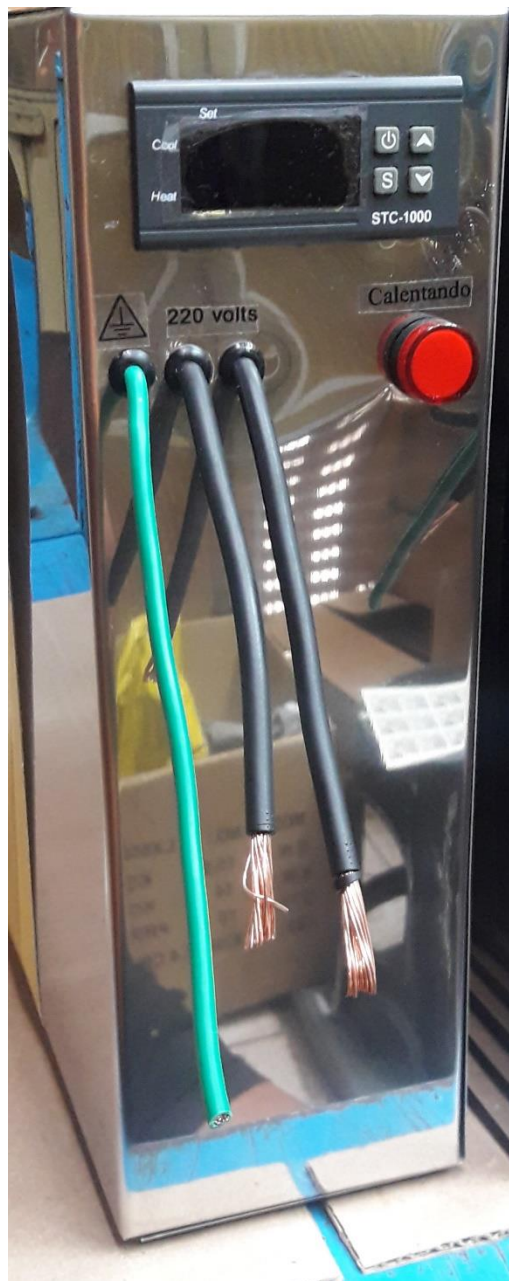
Conexiones internas libres de óxido y componentes electrónicos para el control de agua, así su calentador aunque no tenga agua está protegido contra quemadura de los elemento calefactores

Siga las indicaciones que a continuación le mostraremos para que le dé un excelente servicio y no dude usted en mandarnos un correo

vaporey@gmail.com si tiene alguna duda o pregunta WhatsApp 5583366389

3. Partes del equipo

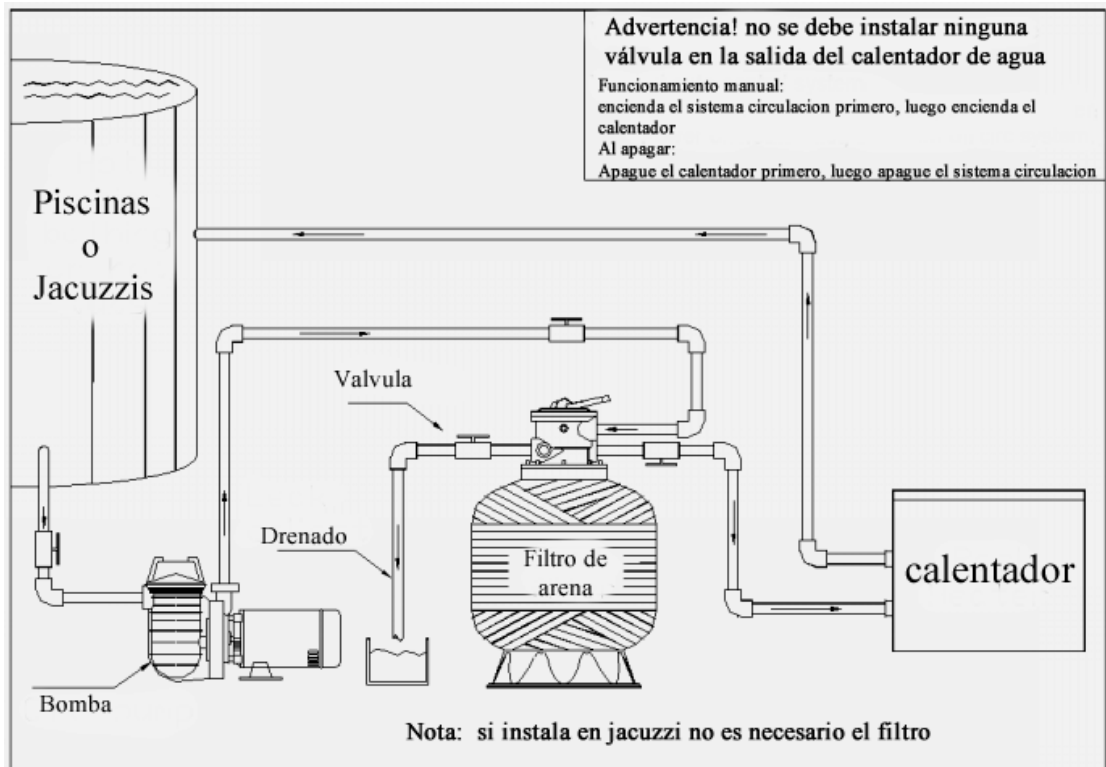
Esta sección está pensada para que usted se familiarice con cada componente del equipo. A continuación describimos las conexiones del equipo:



4. Instalando el equipo

Hidráulico

Primero decida el lugar donde instalara el Calentador recomendamos quede lo más cercano y directo a la salida de la bomba, corte y coloque todas las tuberías (sin pegarlas) cuando ya tenga todo cortado y armado limpie las tuberías con limpiador y péguelas eso será todo el trabajo hidráulico.



Eléctrico

Necesita Línea eléctrica bifásica de 220 volts calibre 8 con breiquer de 60 amperes también cable calibre 12 para tierra fisica
Conecte las 2 fases a los cables negros calibre 8
Conecte tierra física al cable verde

Considere que el lugar donde quedara el generador no tengan acceso los menores

Por ser un equipo que usa electricidad es Peligroso.

Como puede usted ver es muy fácil la instalación pero si recomendamos la haga un plomero que tenga nociones de electricidad para evitar dos especialistas.

5. Funcionamiento

Prenda primero la bomba y 2 minutos después presione el botón cuadrado de “Encendido” mostrado en partes del equipo

Al presionarlo encenderá el display señalando la temperatura de salida del agua en grados centígrados esta temperatura es 3 grados más alta que la temperatura actual de la alberca

Ejemplo:

Si el display marca 25 grados significa que su alberca actualmente tiene 22 grados y después de calentarla está saliendo a 25 grados

Al mismo tiempo que prende el display prendera el piloto mostrado en partes del equipo, cuando esta encendido significa que el calentador esta calentado, este piloto se apagara cuando llegue a su temperatura de apagado.

5.1 Temperatura de Apagado

Le llamamos temperatura de apagado a la temperatura que quiere usted que alcance su alberca

Así que cuando llegue a dicha temperatura se apagara y si baja 3 grados se encenderá de nuevo hasta alcanzar de nuevo la temperatura de apagado

Debido que su principal uso que son las albercas este calentador está programado a 35 grados centígrados como temperatura de apagado

Si usted desea modificarlo porque quiere una temperatura más alta o más baja, más adelante le diremos como hacerlo

Ya que este calentador también se usa en jacuzzis usted puede modificar la temperatura de apagado “recomendamos nunca superar los 60 grados centígrados” porque puede causar daños internos en componentes electrónicos.

Nota:

Al asignar una temperatura de apagado al calentador ya sea media o alta, el calentador siempre calienta el agua 3 grados más de lo que ingresa, así que no debe pensarse que al colocarle 60 grados de temperatura de apagado a una alberca calentara más rápido, Lo mismo sucede con la capacidad de las bombas en galones x minuto

De acuerdo a nuestras Pruebas realizadas al Calentador, este es su rendimiento en jacuzzi o piscina:

En 3000 lts. x 10 horas de funcionamiento sube 29.5 grados centígrados

En 5000 lts. x 10 horas de funcionamiento sube 17.7 grados centígrados

En 10000 lts. x 10 horas de funcionamiento sube 8.86 grados centígrados

En 15000 lts. x 10 horas de funcionamiento sube 5.9 grados centígrados

En 20000 lts. x 10 horas de funcionamiento sube 4.42 grados centígrados

Recomendamos su uso para máximo 15000 lts, así será más eficiente

5.2 Modificando temperatura de apagado

Presione el botón set hasta que aparezca F1 lo sueltas y nuevamente lo presionas veras 35 grados que es lo que programamos de fábrica, lo sueltas y presionas nuevamente y sin soltar el botón set también presionas la flecha hacia arriba o hacia abajo según quieras programar la temperatura al llegar sueltas los dos y presionas una vez el botón de encendido y ya quedo programado,

Para ver lo que programaste, presiona una vez la flecha hacia arriba y veras la temperatura que acabas de programar

La temperatura de apagado que usted ingreso quedo grabada y no será necesario ajustarla cada vez que prenda su calentador, ahora si usted desea ajustarla, presione el botón set y ajústela nuevamente siguiendo las indicaciones desde el principio.

6. Solución de problemas

Si después de instalar su equipo no enciende revise usted lo siguiente:

- 1 Asegúrese que el la alberca o jacuzzi no están obstruyendo la salida del agua
- 2 Asegúrese que la línea eléctrica esté conectada correctamente y activada
- 3 Si ya revisado lo anterior no enciende empaque y envíe su calentador para Garantía o cambio físico según sea el caso

Normalmente nunca le presentara problemas su calentador mientras tenga agua circulando y electricidad debe funcionar correcto.

6.1 Recomendación Importante:

Siempre prenda primero la bomba y 2 minutos después prenda su calentador
Al apagar el sistema primero apague el calentador y 2 minutos después apague la bomba

GARANTIA

Garantía en México para Calentador eléctrico Marca **Pool Heater**

Esta garantía cubre:

Garantía total de funcionamiento por un término de 2 años en todas sus partes.

Esta garantía no cubre daños causados por mala instalación, Golpes o maltrato

Guarde su nota de compra y garantía, se necesitaran en caso de garantía.

Si requiere garantía primero póngase en contacto con nosotros a través de este correo vaporey@gmail.com para darle la dirección de envío.

Deberá hacernos llegar por mensajería el calentador empacado en su caja adjuntando copias de su nota de compra, garantía también costo del envío de regreso y una nota describiendo la falla

Al empacarlo protéjalo bien para que no se dañe. Y recuerde que en compra y garantía los envíos los paga el comprador.

Póngase en contacto con nosotros cualquier problema lo solucionaremos se lo aseguro, esperamos brindarle el mejor servicio por su compra.

Quedamos a sus órdenes y disfrute su compra

Saludos

Fin